



국토교통부

# 국 토 교 통 부



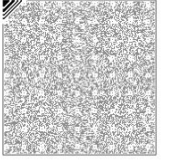
수신 수신자 참조  
(경유)

제목 특별고용지원 관련 전세버스업계 지원현황 등 자료 요청

1. 「관광·공연업 등 특별고용지원 업종 지정 고시」(제2020-71호, 고용노동부) 관련입니다.
2. 정부는 '20.3.16일부터 전세버스운송사업을 특별고용지원업종으로 지정하여 사업주 고용유지조치에 대한 지원 강화(고용유지지원금, 무급휴직근로자 지원 등) 등 코로나19로 인한 전세버스운송사업의 고용영향을 최소화하기 위해 지원하고 있습니다.
3. 이와 관련하여, 전국전세버스운송사업조합연합회 및 각 시도 조합에서는 전세버스 운송사업이 특별고용지원 업종으로 지정된 이후(3.16~)의 특별고용지원 현황 및 특별고용지원과 관련한 사업장의 애로사항에 대해 '20.6.23(화)까지 제출하여 주시기 바랍니다.

- 대상기간 : '20.3.16 ~ '20.6.15, 3개월간
- 제출내용 : 전세버스운송사업장의 특별고용지원 현황 및 애로사항 등

- 붙임 1. 연합회/조합 작성양식 1부  
2. 업체별 작성양식 1부. 끝.



국토교통부장관



수신자 전국전세버스운송사업조합연합회, 17개 시·도 전세버스운송사업조합

주무관 **최아진** 행정사무관 **양찬윤** 대중교통과장 **나기호** 전결 2020. 6. 15.

협조자

시행 대중교통과-3382 (2020. 6. 15.) 접수

우 30103 세종특별자치시 도움6로 11(어진동) / <http://www.molit.go.kr>

전화번호 044-201-3829 팩스번호 044-201-5582 / 1234nn@molit.go.kr / 비공개(5)

일자리가 성장이고 복지입니다.